

Herramientas prácticas para controlar su atención médica (y más)...en una membresía sencilla

Ahorre cientos de miles en la atención médica de su familia con estos servicios. Además, ¡una membresía incluye a toda su familia inmediata!



Abogacía PLUS

Tu amigo en el cuidado de la salud Soporte integral a lo largo de su viaje de atención médica. Encuentre médicos altamente calificados, compare los costos de los procedimientos, busque recetas de bajo costo, tenga facturas médicas negociadas y más.



Telemedicina conductual

¡Aún más acceso a expertos! Calendario consultas convenientes y discretas con terapeutas o psiquiatras en una fracción del costo de visitas en persona típicas, solo \$ 85 - \$ 95 (la ingesta inicial de psiquiatra es de \$ 225).



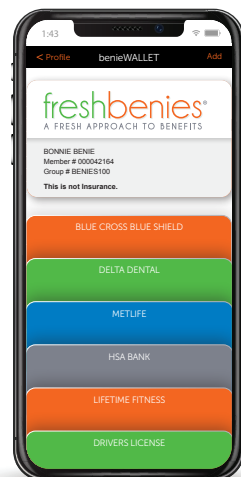
Ahorro de visión

Ver y ser visto! Ahorre 10-60% en todo, desde exámenes de la vista, gafas de marca y contactos hasta LASIK y más (ya sea asegurado o no) en 20,000 proveedores en todo el país, incluidas cadenas nacionales y minoristas locales.††



benieWALLET

Sus tarjetas importantes están listas, ¡en cualquier momento y en cualquier lugar! Almacene y acceda a todas sus tarjetas en un solo lugar fácil: seguro, farmacia, gimnasios, pasaporte y más!



Telesalud

Su mejor amigo médico disponible 24/7

¡Es como tener un mejor amigo que también es médico de familia! Hasta el 70% de los problemas médicos se pueden resolver de manera telefónica. Llame en cualquier momento (sin costo adicional) visite con un médico de los EE.UU. y recibe una receta escrita, si es médicamente necesario.†



Ahorro Rx

¡Obtenga su medicamento en (venta)! Menos medicamentos están cubiertos por los planes médicos de hoy. Utilizar nuestra herramienta de precios para ahorrar un promedio de 79% en genéricos y 34% en recetas de marca†† en más de 60,000 farmacias en todo el país.



Ahorros dentales

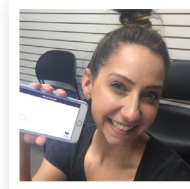
Sonríe a los ahorros. Ahorre un promedio de 20-40% en servicios dentales, ya sea asegurado o no. Utilice esta red de alta calidad para limpiezas, aparatos ortopédicos, empastes, endodoncias, puentes, coronas y más en miles de centros de atención dental en todo el país.



ACTIVA tu membresía en freshbenies.com donde puedes chatear Asistente de IA Bonnie - ella lo hace muy fácil



Debía hacerme una resonancia magnética y sabía que existían grandes diferencias de precio entre los distintos prestadores. Llamé al servicio de defensa y solicité que investigaran el asunto en mi área local. En 20 minutos, recibí un mensaje de correo electrónico con tres ubicaciones diferentes y el precio de cada una. Los precios oscilaban entre \$450 y más de \$1000. Menos mal que llamé...
 — Jeff de TX



Con el seguro, mi receta mensual era de \$88 pero con freshbenies es de solo \$48. La primera vez que utilicé mi tarjeta de freshbenies, la farmacéutica se mostró escéptica y me garantizó que nada sería más económico que mi seguro. Le solicité que utilizara mi tarjeta de freshbenies de todos modos y cuando el monto total resultó ser \$40 más barato, ella estaba tan asombrada que me preguntó cómo podía conseguir la tarjeta de freshbenies.
 — Krystal de TX

Tres formas de usar tus servicios freshbenies...



Aplicación

descargue la aplicación de freshbenies y active con su identificación de miembro y su identificación de grupo.



Portal

Haga clic en INICIAR SESIÓN en freshbenies.com y active usando su ID de miembro y su ID de grupo.



Tarjeta

En su tarjeta de membresía encontrará números de contacto para todos sus servicios, además de nuestro número de Servicios al Miembro de freshbenies en caso de que tenga preguntas.



No lo olvides! ¡Haz clic en el ícono de Telehealth para configurar tu cuenta!

*Las visitas iniciales de telesalud y telesalud conductual en DE y AR deben realizarse mediante video. Teléfono o video disponible para visitas posteriores. En ID, las visitas son solo de video.

**Ahorro promedio basado en datos de uso en comparación con los precios en efectivo; el ahorro promedio para los genéricos es del 79% y del 34% para medicamentos de marca seleccionados; Se aplican restricciones.

***Los costos y ahorros reales varían según el proveedor, el servicio y el área geográfica.

Declaraciones: Este plan NO ES un seguro. Este programa de tarjeta de descuento tiene un periodo de cancelación de 30 días. Este plan no es una cobertura de seguro y no cumple los requisitos mínimos de cobertura requerida bajo el Affordable Care Act o Massachusetts MGL c. 111M y 956 CMR 5.00. Este plan provee descuentos con ciertos proveedores de cuidados de la salud por servicios médicos. Este plan no hace pagos directamente a los proveedores de servicios médicos. El miembro del plan está obligado a pagar por todos los servicios del cuidado de la salud pero recibirá un descuento de aquellos proveedores de cuidados de la salud que hayan contratado con la organización del plan de descuentos. El rango de los descuentos por servicios médicos o auxiliares en el plan depende en el tipo del proveedor y el servicio recibido. Organización del Plan de Descuentos: New Benefits, Ltd., Attn: Compliance Department, PO Box 803475, Dallas, TX 75380, 855-647-6762.